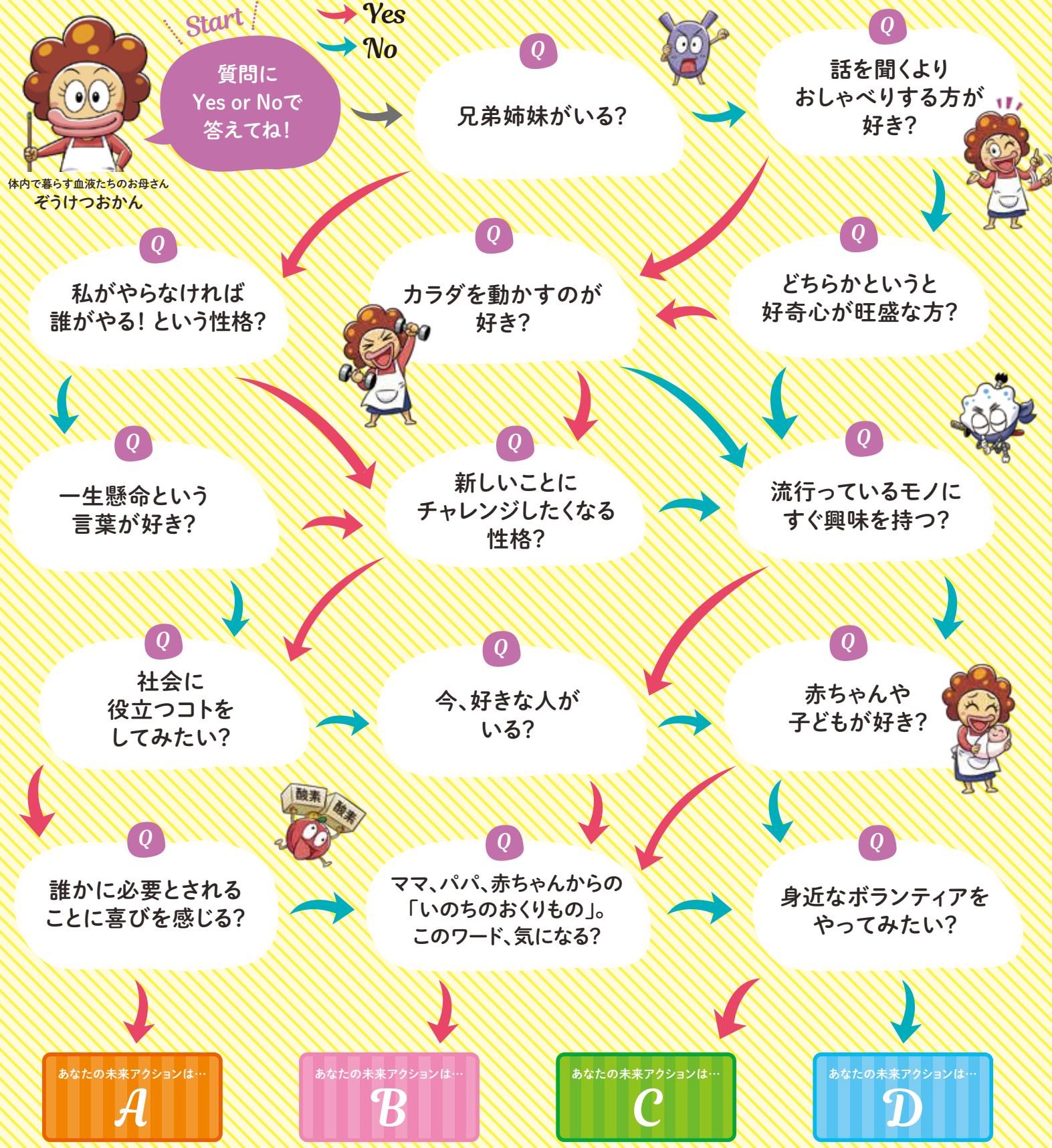


ぞうけつおかんのチャート de 未来アクション!



体内で暮らす血液たちのお母さん
ぞうけつおかん

A 患者さんに血液をつくる細胞を分けてあげる
骨髄バンクについて調べる

骨髄って何?
骨の中にある軟らかな組織で、ここで血液をつくる細胞(=造血幹細胞)が働いています。人の血液は骨髄でつくられ、血管に流れ出て全身を巡ります。

骨髄バンクドナーって何をするの?
患者さんに健康な造血幹細胞を分けてあげるのが骨髄バンクドナーです。腰の骨から採る骨髄提供と、薬を注射して造血幹細胞を血液中に流れ出させ、腕の血管から採る末梢血幹細胞提供があります。

ドナーになるには何が必要?
骨髄バンクドナー登録が必要です。全国の献血ルームや登録会、保健所(一部を除く)で登録できます。登録者の中から、移植を必要とする患者さんとHLA(全身の細胞にある型)が合う候補者が選ばれます。

詳しくはこちら!

B ママ、パパ、赤ちゃんからの「いのちのおくりもの」
さい帯血バンクについて調べる

さい帯血って何?
お母さんと赤ちゃんを結ぶさい帯(=へその緒)と胎盤の中に流れる血液のことです。さい帯血には、血液をつくる細胞(=造血幹細胞)がたくさん含まれています。

さい帯血バンクドナーって何をするの?
患者さんのためにさい帯血を寄付するのが、さい帯血バンクドナーです。出産後、本来ならそのまま捨てられてしまうさい帯と胎盤からさい帯血を採るので、赤ちゃんへの影響や採取による痛みはありません。

ドナーになるには何が必要?
出産のときに、公的さい帯血バンクと提携している産科施設を選んでいただく必要があります。妊婦さんの同意を得て寄付されたさい帯血は、さい帯血バンクで保存し、必要とする患者さんのもとへ届けられます。

詳しくはこちら!

C 全国各地で気軽ができる
献血について調べる

献血ってなぜ必要なの?
病気の治療や手術などで血液を必要としている人へ「輸血」をするためには、血液を分けてくれる健康な人の協力が必要です。血液は人工的につくることも、長期間保存することもできないため、毎日誰かの献血が必要なのです。

献血ってどこでできるの?
全国の献血ルーム、献血バスで受け付けています。また、学校などには献血バスが出張して献血します。10~30代の献血者数がこの10年間で約30%も減っています。輸血を待つ患者さんのために若い力が必要です。

献血って何をするの?
当日の体調や服薬の有無のほか、貧血の心配がないかなどを確認して採血します。献血後は、しっかりと水分補給をして、10分以上休憩をとります。400ml献血の場合、採血前の確認から休憩まで含めて約40分かかります。

詳しくはこちら!

D 診断に参加してくれてありがとう!
この診断をSNSなどでシェアしよう!

おせっかいかもしれないけど、これからも骨髄バンク・さい帯血バンク・献血をよろしくね。

「#ぞうけつおかんのチャート de 未来アクション」を FacebookやInstagramでシェアしたり、身近な人に話したりしてくれると嬉しいな。

シェアはこちら!

f Instagram bankbank.jrc

